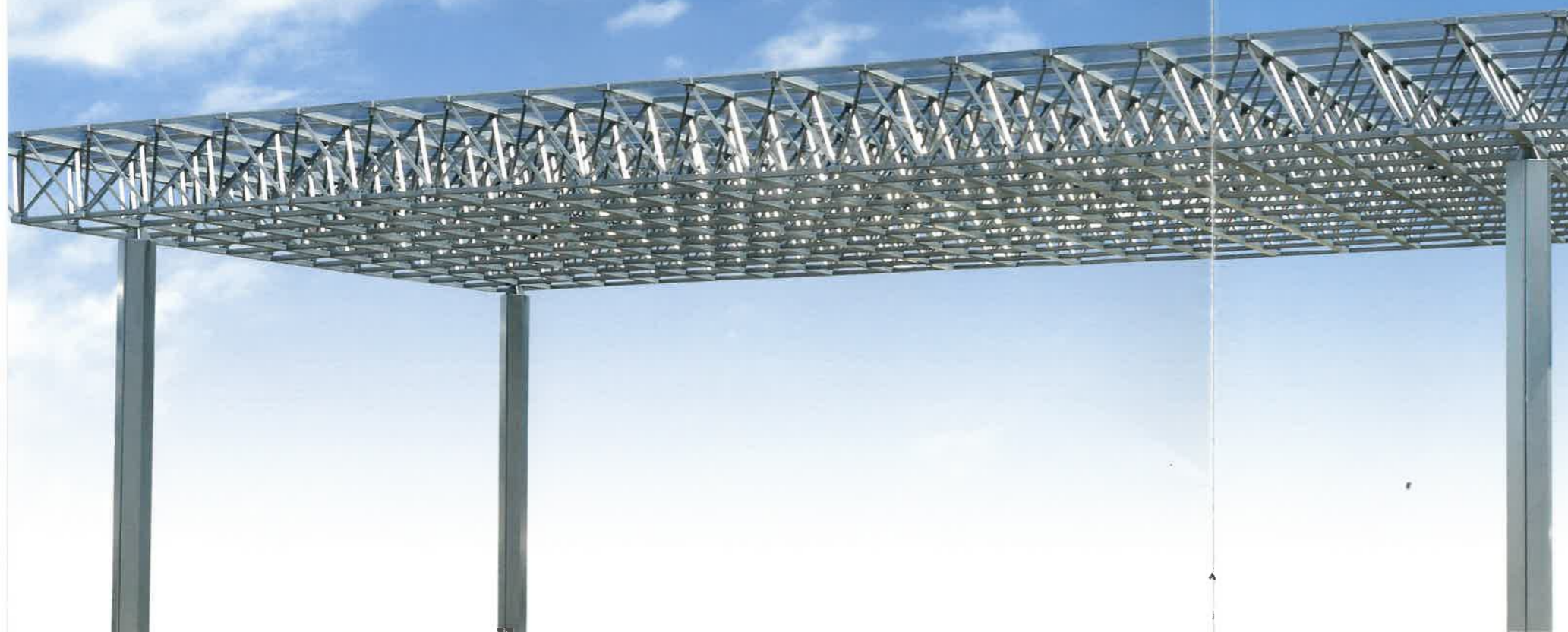


# High Quality CARPORT SERIES





トラスの幾何学模様が  
カースペースからエントランスまで  
立体的にコーディネート



トラス構造は、上弦・下弦、斜材から構成されるパイプトラスです。  
軽量で剛性の高い構造を実現しました。  
商業施設・事務所・マンション・病院等のエントランス・駐車場に最適です。

雪・雨・風・紫外線から愛車を守るポリカーボネートのカーポート。  
独自のパイプトラス構成で組み込まれた梁が、豪雪や強風をものもしない構造体を構築、愛車の安全とお客様の安心を確保します。  
オールメッキされた部材が織りなす直線ラインがスタイリッシュな空間を演出するとともに、明るい透明感のある屋根が玄関アプローチ空間を「風」と「日差し」を取り込んだ快適スペースへと変貌させます。新しいエントランススペースをご提案します。



## Soraful モダンな住まいをスタイリッシュに彩る。 (ソラフル)



耐積雪  
1.5m

- ◎SRF-2 ■本体(柱・ビーム・横梁)：メッキタイプ ■カバー・母屋：ZAM仕様
- ◎SRF-2Z ■本体(柱・ビーム・横梁)：塗装タイプ ■カバー・母屋：ZAM仕様 (カバー塗装はオプション)



耐積雪  
1.5m

- ◎SRF-4 ■本体(柱・ビーム・横梁)：メッキタイプ ■カバー・母屋：ZAM仕様
- ◎SRF-4Z ■本体(柱・ビーム・横梁)：塗装タイプ ■カバー・母屋：ZAM仕様

優れた耐積強度をポリカーボネート屋根で実現しました。

耐積雪  
2.0m



### ルーフシェルター

- 間口7260~最大10860 ■奥行4560~最大6360 ■メッキ仕様
- 屋根ポリカーボネートクリアマット片面3.0m/m



耐積雪  
1.5m

- ◎ROC
- (柱)：塗装タイプ
- (カバー)：木目タイプ



開放感のある空間を演出する片持カーポート。



SKタイプ  
耐積雪  
1.5m  
KGタイプ  
耐積雪  
2.0m

片持1台用

- SK-2 ■本体(柱・ビーム・横梁)：メッキタイプ ■カバー・屋根折板・母屋：ZAM仕様
- KG-2 ■本体(柱・ビーム・横梁)：メッキタイプ ■カバー・屋根折板・母屋：ZAM仕様

片側オープンなので、クルマの出し入れスムーズ。



SKタイプ  
耐積雪  
1.5m  
KGタイプ  
耐積雪  
2.0m

片持1台用

- SK-2Z ■本体(柱・ビーム・横梁)：塗装タイプ(メッキ+塗装) ■カバー・屋根折板・母屋：ZAM仕様
- KG-2Z ■本体(柱・ビーム・横梁)：塗装タイプ(メッキ+塗装) ■カバー・屋根折板・母屋：ZAM仕様

●サビロック



屋根折板用ボルトキャップ

●雪止金具



溶融亜鉛メッキ

●明り取り屋根



クリアのポリカーボネート(t-2.0)使用  
幅600×長さ

●ウレタン樹脂塗装標準カラー 標準10色

●柱 ●ビーム ●横梁	●柱	●ビーム	●横梁
ホワイト	クリーム	ライトベージュ	ディープベージュ
ネイビーグレー	ダークグレー	セピアブラウン	ダークブラウン
			ブラック
			ライトグレー

Option

●オプション●



ポリカーボネート(t2.0mm) クリアマット片面

Option

●オプション●



オプションにてカバー塗装も可能です。

加工・素材について

メッキとは？

鉄素地と亜鉛の合金層を形成して防錆効果に優れています。耐用年数30年～50年と長期にわたり耐食性能を発揮します。(日本溶融亜鉛メッキ協会)

ZAM(ザム)とは？

溶融亜鉛メッキ鋼板の約4倍の耐食性に優れています。またZAMは「品確法」の規定に基づき、日本住宅性能表示基準に従って表示すべき劣化対策等級(構造躯体等)の特別評価方法について、国土交通大臣認定を取得しています。\*ZAMは日新製鋼株式会社の登録商標です。



耐積雪  
1.5m



直列  
(3本柱)

- ◎SK-3 ■本体(柱・ビーム・横梁)：メッキタイプ ■カバー・屋根折板・母屋：ZAM仕様
- ◎SK-3Z ■本体(柱・ビーム・横梁)：塗装タイプ ■カバー・屋根折板・母屋：ZAM仕様

耐積雪  
1.5m



直列  
(4本柱)

- ◎SK-4 ■本体(柱・ビーム・横梁)：メッキタイプ ■カバー・屋根折板・母屋：ZAM仕様
- ◎SK-4Z ■本体(柱・ビーム・横梁)：塗装タイプ ■カバー・屋根折板・母屋：ZAM仕様



耐積雪  
1.5m

ウイング(2本柱)

- ◎SW-2 ■本体(柱・ビーム・横梁)：メッキタイプ ■カバー・屋根折板・母屋：ZAM仕様
- ◎SW-2Z ■本体(柱・ビーム・横梁)：塗装タイプ ■カバー・屋根折板・母屋：ZAM仕様

耐積雪  
2.0m



4本柱

- ◎WD-3 ■本体(柱・横梁)：メッキタイプ ■カバー・屋根折板・母屋：ZAM仕様
- ◎WD-3Z ■本体(柱・横梁)：塗装タイプ ■カバー・屋根折板・母屋：ZAM仕様

耐積雪  
2.0m



4本柱

- ◎WD-2 ■本体(柱・横梁)：メッキタイプ ■カバー・屋根折板・母屋：ZAM仕様
- ◎WD-2Z ■本体(柱・横梁)：塗装タイプ ■カバー・屋根折板・母屋：ZAM仕様



【価格表】

型番	仕様	耐雪	カバー	屋根折板	母屋材	寸法(間口×奥行×高さ)	単位	本体価格(円)
KG-2	1台用 本体メッキ品	2.0m	ZAM	ZAM 0.8mm	ZAM 4本	2900 × 5570 × 2200	台	715,000(税別)
KG-2Z	1台用 本体塗装品	2.0m	ZAM	ZAM 0.8mm	ZAM 4本	2900 × 5570 × 2200	台	840,000(税別)
SK-2	1台用 本体メッキ品	1.5m	ZAM	ZAM 0.8mm	ZAM 4本	2900 × 5570 × 2200	台	606,000(税別)
SK-2Z	1台用 本体塗装品	1.5m	ZAM	ZAM 0.8mm	ZAM 4本	2900 × 5570 × 2200	台	717,000(税別)
SK-3	2台用 本体メッキ品	1.5m	ZAM	ZAM 0.8mm	ZAM 8本	2900 × 8970 × 2200	台	1,085,000(税別)
SK-3Z	2台用 本体塗装品	1.5m	ZAM	ZAM 0.8mm	ZAM 8本	2900 × 8970 × 2200	台	1,311,000(税別)
SK-4	2台用 本体メッキ品	1.5m	ZAM	ZAM 0.8mm	ZAM 12本	2900 × 12170 × 2200	台	1,464,000(税別)
SK-4Z	2台用 本体塗装品	1.5m	ZAM	ZAM 0.8mm	ZAM 12本	2900 × 12170 × 2200	台	1,800,000(税別)
SW-2	2台用 本体メッキ品	1.5m	ZAM	ZAM 0.8mm	ZAM 7本	5030 × 5570 × 2200	台	1,060,000(税別)
SW-2Z	2台用 本体塗装品	1.5m	ZAM	ZAM 0.8mm	ZAM 7本	5030 × 5570 × 2200	台	1,297,000(税別)
WD-2	2台用 本体メッキ品	2.0m	ZAM	ZAM 0.8mm	トラス 4本	5770 × 5500 × 2400	台	1,027,000(税別)
WD-2Z	2台用 本体塗装品	2.0m	ZAM	ZAM 0.8mm	トラス 4本	5770 × 5500 × 2400	台	1,378,000(税別)
WD-3	3台用 本体メッキ品	2.0m	ZAM	ZAM 0.8mm	トラス 4本	7770 × 5500 × 2400	台	1,532,000(税別)
WD-3Z	3台用 本体塗装品	2.0m	ZAM	ZAM 0.8mm	トラス 4本	7770 × 5500 × 2400	台	2,042,000(税別)
SRF-2	1台用 本体メッキ品	1.5m	ZAM	ポリカ 2.0mm	ZAM 6本	2970 × 5500 × 2200	台	825,000(税別)
SRF-2Z	1台用 本体塗装品	1.5m	ZAM	ポリカ 2.0mm	ZAM 6本	2970 × 5500 × 2200	台	989,000(税別)
SRF-4	2台用 本体メッキ品	1.5m	ZAM	ポリカ 2.0mm	ZAM 12本	6270 × 5500 × 2400	台	1,527,000(税別)
SRF-4Z	2台用 本体塗装品	1.5m	ZAM	ポリカ 2.0mm	ZAM 12本	6270 × 5500 × 2400	台	1,830,000(税別)
ROC	1台用 本体塗装品	1.5m	木目	ポリカ 2.0mm	H型 構造	3120 × 5500 × 2400	台	957,000(税別)
ルーフェルター	33㎡~70㎡ 本体メッキ品	2.0m	メッキ	ポリカ 3.0mm	トラス 構造	10860 × 6360 × 3000	㎡	117,000(税別)

注意:上記価格には、基礎ベース・基礎石・運搬組立工事等は含まれていません。  
 注意:上記「仕様」欄の本体塗装品とは、【柱・ビーム・横梁】の基本構造体の事を意味します。(カバーはオプション塗装です)

【オプション】

名称	規格	単位	本体価格(円)
サイドパネル(メッキ品)	ポリカーボネート製(t=2.0) クリアマット片面 高さ1,070 × 長さ5205	枚	154,000(税別)
サイドパネル(塗装品)	ポリカーボネート製(t=2.0) クリアマット片面 高さ1,070 × 長さ5205	枚	212,000(税別)
明り取り屋根	ポリカーボネート製(t=2.0) クリア色 幅600mm × m単価	m	22,000(税別)
ハイルーフ柱(165.2φ)	メッキ品 H2400/2600	本	25,000(税別)
ハイルーフ柱(165.2φ)	塗装品 H2400/2600	本	43,000(税別)
ハイルーフ柱(190.7φ)	メッキ品 H2400/2600	本	31,000(税別)
ハイルーフ柱(190.7φ)	塗装品 H2400/2600	本	47,500(税別)
ロングハイルーフ柱(190.7φ)	メッキ品 H2800~2900	本	40,000(税別)
ロングハイルーフ柱(190.7φ)	塗装品 H2800~2900	本	61,000(税別)
カバー塗装	SK-2/17m・SK-3/24m・SK-4/31m・SW-2/22m・WD-2/23m・WD-3/27m・SRF-2/18m・SRF-4/26m	m	9,000(税別)
雪止金具	折板用(SK-2/26個・SK-3/43個・SK-4/59個)	個	2,000(税別)
サビロック	SK-2/56個・SK-3/90個・SK-4/122・SW-2/84個・WD-2/86個・WD-3/119個	個	80(税別)

商品のお手入れ方法

塗装部分のお手入れ  
 ●雨などにより、泥、ほこりなどが付着しますと塗膜劣化を早めます。年に1~2回のお手入れで寿命を延ばします。  
 軽い汚れは水を含ませた柔らかいスポンジや布などで除去し、ひどい汚れについては中性洗剤(1~2%水溶液)で軽く洗い流したのち、最後に全体を乾拭きしてください。  
 溶融亜鉛メッキ・耐食性鍍金鋼板ZAM部分のお手入れ  
 ●中性洗剤などは使用せず、乾いた布などで乾拭きし、汚れを落として下さい。  
 樹脂部分のお手入れ  
 ●付着したごみ等は、流水または水に湿した柔らかい布で取り除いてください。  
 ●汚れは中性洗剤(1~2%水溶液)を含ませたスポンジ、または柔らかい布でふき取り、最後に水でぬらした柔らかい布で十分に拭き取ってください。  
 ●有機溶剤を含むガラスクリーナーは、絶対に使用しないでください。ひび割れ(クラック)が生じる恐れがあります。  
 木調アルミ部分のお手入れ  
 ●軽い汚れは中性洗剤(1~2%水溶液)または消しゴムなどで落として下さい。(ペンジン・シンナーなどは使用しないでください)ひどい汚れは布等をエチルアルコールで湿らせ軽く拭いてください。最後に完全に拭き取ってください。(エチルアルコールが残ったままですと印刷インクが溶けます)



SK-2(Z)



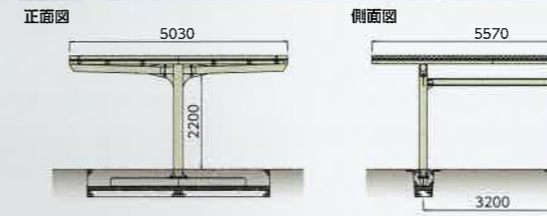
KG-2(Z)



SRF-2(Z)



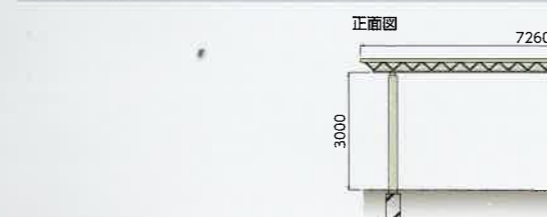
SW-2(Z)



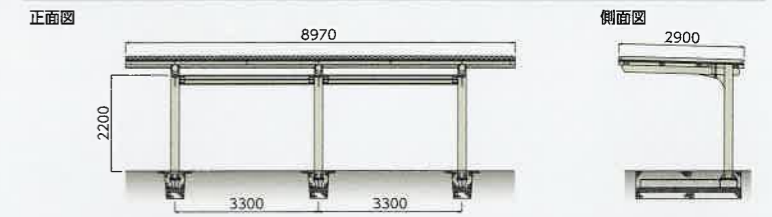
ROC



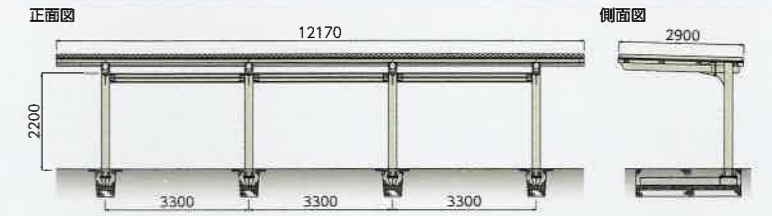
ルーフェルター



SK-3(Z)



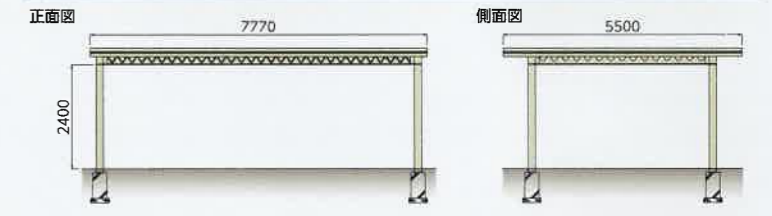
SK-4(Z)



SRF-4(Z)



WD-3(Z)



WD-2(Z)



使用上のご注意

- 雪の重さは雪の状態により大きく変化します。特に春先の雪は重たく、湿気や降雨の後は新雪に比べ3倍くらいの重さになります。※積雪1cmあたり3kg/m<sup>2</sup>(比重0.3)で算出しています。雪おろしの際は絶対に水をかけないでください。
- 絶対に屋根の上に乗ったり屋根に物を載せたりしないでください。転落しケガをする恐れがあります。
- 雪おろしの際、金属製スコップ等を使用すると屋根材が割れたり傷つく原因になります。プラスチック樹脂製スコップなどで行ってください。
- 降雪時に凍結により縦トイが破損する恐れがあります。縦トイの排水口が雪や水でふさがらないよう排雪してください。
- ボルト・ナット・ねじは絶対に緩めないでください。
- カーポートはガレージなどは違い、周囲を囲まれておりませんので雨水が屋根をつたって内側に落ちることがあります。あらかじめご了承ください。
- 溶融亜鉛メッキ面や耐食性メッキ鋼板面は、時間の経過に伴い、色調が変化しますが耐食性には問題ありません。
- 屋根の雪が堆積し雪庇などにより、局部的に荷重がかかると破風(カバー)を圧迫し、破風のずれが発生する場合があります。雪庇は随時除去してください。

設置場所について

- 施工前には必ず地盤の耐力を確認して下さい。弊社カーポートの基礎地盤における設計基準は、基礎ベース埋設部は砕石を転圧し50KN/m<sup>2</sup>以上の耐力値を構成、その下部層の地盤耐力値を30KN/m<sup>2</sup>以上と定めています。
- 屋根の雪などが落下するおそれのある場所、または強風が屋根を吹き上げるおそれのある場所への設置はしないで下さい。
- 崖線などの高低差のある場所には設置しないで下さい。
- カーポートを傾斜地に設置する場合は、高い場所の柱の埋め込み深さを確保して下さい。
- 給湯器やFF暖房機などの室外機の上に、カーポートの屋根がくるような設置はしないで下さい。排気ガスによる中毒、塗装劣化のおそれがあります。
- カーポートを隣地境界の近くに設置する場合は、隣地への落雪によるトラブルが起きないよう、設置場所には注意して下さい。(隣地境界から柱芯で500mm以上と民法上定められていますが、隣家との話し合いをお勧めします)
- 基礎は当社指定寸法以上にして下さい。
- みだりに改造・変更(階段屋根・母屋への取付け等)をしないで下さい。
- 取付けは株式会社ショーワによる施工認定を受けた業者が行います。専門知識のない方が施工されますと不具合の原因となる場合があります。
- 地下埋設物(給排水管等)に影響を及ぼさないように柱位置を決めて下さい。



(株)ショーワの品質マネジメントシステムは  
国際規格「ISO 9001」の認証を取得しています。

快適環境を創る  
**株式会社 ショーワ**

[本 社] 〒061-3243 北海道石狩市新港東2丁目4-8  
TEL.0133-62-5611 FAX.0133-62-5612  
ホームページ/<http://www.showa33.com/> Eメール/[info@showa33.com](mailto:info@showa33.com)  
※仕様は商品改良の為予告なく変更することがあります 2018年1月発行