

SUNFLOOR  
RECYCLE FACTORY

# SRF

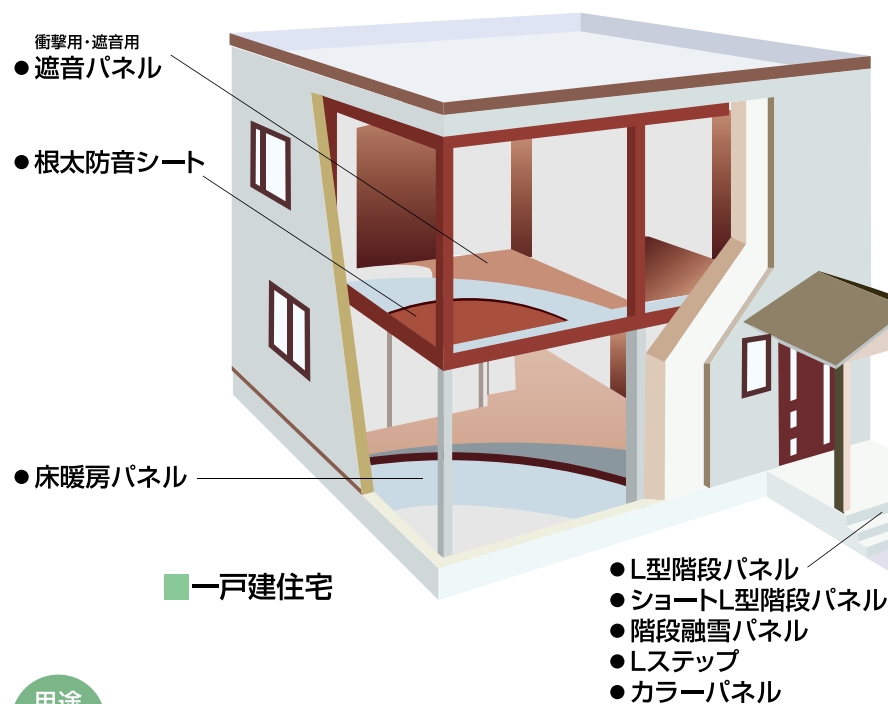
【総合カタログ】

人と地球の未来のために…



# 様々なロケーションに活躍するゴムチップ製品

公共施設・公園・一般住宅などで豊富な実績を誇るサンフロア工業の各種ゴムチップ製品。人に優しく、暮らしに役立つリサイクル製品を創造し続ける、サンフロア工業の製品ラインナップをご覧ください。



- カラーパネル
- スペーサーパネル
- 斜形スペーサー
- 融雪パネル
- 融雪ダミーパネル

## INDEX

<b>【屋外】</b>	SRFパネル 品質 ……………2P
	SRFパネル 色見本・色の変化 ……3P
	SRFカラーパネル・Lステップ ……………4P
	SRFブロックパネル ……………4P
	SRFスペーサーパネル・斜形スペーサー ……………5P
	SRF L型階段パネル・ショートL型階段パネル ……5P
	SRFデザインカラーパネル・位置表示パネル・誘導表示パネル ……6P
	SRF 融雪パネル ……………6P
	SRF 階段融雪パネル ……………7P
	SRF 融雪ダミーパネル ……………7P
	SRF モ〜マット ……………8P
<b>【屋内】</b>	SRF 床暖房パネル ……………8P
	SRF 遮音パネル ……………9P
	SRF 根太防音シート ……………10P
	必要付帯(属)品 …… ……10P
	SRFパネル施工要領 ……………11P
	SRFブロックパネル 置き敷き施工要領 ……11P
	SRF融雪パネル取扱説明 ……11P
	SRF床暖房パネル取扱説明 ……12P
	SRF遮音パネル取扱説明 ……12P
	施工実績 ……………13・14P

### 4大特長

#### 1 安全性・クッション性

ゴムチップの適度な柔らかさが、膝や腰にかかる負担を軽減し、これまでにない心地よい歩行感を提供します。

#### 2 透水性

高い透水性を有し、水を大地に還元します。

#### 3 省資源性

リサイクルで再生できる素材を使用し、地球規模の省資源を提供します。

#### 4 施工性

施工場所に合わせて、容易にカットすることができます。

### 用途

- 公園の歩道 遊歩道 公園遊具(落下危険防止) 幼稚園 保育園 保育所
- 学校・病院 老人ホーム 養護施設 ビル・マンションの屋上 パークゴルフ場
- 住宅の階段 ポーチ スロープ ベランダ 非常階段 歩道橋 その他



● 道立夢の森公園(中標津町)



● モエシ沼公園(札幌市)



● 誘導表示パネル

## サンフロア SRFパネルの品質

### 基礎物性

項目	物性値		試験方法
引張強さ(N/cm <sup>2</sup> )	カラー 51	混合色 152	JIS K 6301 1号
引張伸び率(%)	カラー 68	混合色 160	JIS K 6301 1号
引裂強さ(N/cm)	カラー 51	混合色 168	JIS K 6301 B号
磨耗量(mg)	カラー 272	混合色 134	JIS K 7204
凍結融解	異常なし		300サイクル
透水係数	0.062cm/sec		JIS K 1218
圧縮強度	ひずみ 4.3mm		最大荷重36.3kgf/cm <sup>2</sup>

### 芯材の耐候性(サンシャイン ウェザーメータ)

密度(g/cm <sup>3</sup> )	引張強さ(kg/cm <sup>2</sup> )		伸び(%)	
	試験前	試験300hr後	試験前	試験300hr後
0.85	13.1	13.1(±0.0%)	101	106(+5%)
0.90	17.1	16.9(-1.2%)	117	119(+1.7%)
0.95	20.0	23.4(+17%)	119	128(+7.6%)

※試験片:ダンベル1号、厚さ10mm、引張り速度:50mm/min  
カラーゴムチップ 1~3mm  
EPDM エチレンプロピレンジエンメチレン  
黒ゴム 1~3.5mm リサイクルゴム

サンシャインウェザーメーターによる耐候性試験の結果を示す。  
サンシャインウェザーメーター300時間後の引張強さ、伸びの減少割合は最大10%以内にあり、パネル芯材の劣化はほとんど認められないことが分かる。(当社は密度0.90g/cm<sup>2</sup>で作製しております)  
(北海道立工業試験場データ)

### 転倒衝突時の床のかたさ試験結果 (関連規格:JIS A 6519)

厚み	10mm	15mm	50mm	60mm
Gs(G)	81.66	68.59	45.66	43.65

※コンクリート床のかたさは160G。 ※体育館のJIS規格は100G。  
(東京工業大学 工学部建築学科調べ)

### カラーパネル色見本

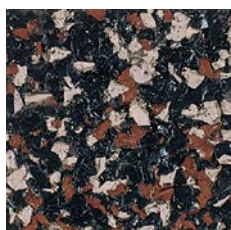
※その他カラー特注品もあります。※表示カラーどうしの組合せ可能。



三色紫系



三色ベージュ系



三色ブラウン系



三色グレー系



三色グリーン系



三色ブルー系



二色赤黒



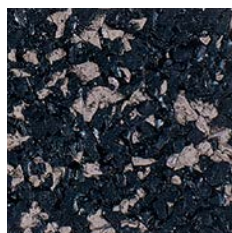
二色緑黒



二色ブラウン黒



二色ベージュ黒



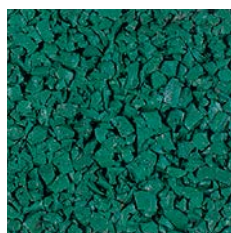
二色うす紫黒



二色ブルー黒



レンガ



ダークグリーン

※カラーゴムはすべてEPDM使用  
 ※厚さ15mm以上はすべて二層になります  
 ※製品改良の為、予告なくカラーを変更することがあります

※灯油など揮発性のものをこぼした場合、パネルに変形がおきますのでご注意ください。

※太陽光などによる一時的な色の変色(黄変)がある事があります。接着しにくいタイルの場合、目荒し処理をして下さい。

※ゴム製品なので施工前は気温、湿度により、膨張、収縮致します。

※ゴムチップ製品は太陽光による経年劣化により黒やカラーのゴム粉が発生します。人が座る場所などへの使用には御注意をお願い致します。

### サンフロア SRFパネルの色の变化

#### 《ゴムチップパネルの色の变化》

##### ○黄変(オウヘン)

プラスチック等の高分子材料の性質です。

主に、太陽光や熱がウレタン樹脂内の微量元素に影響を与えて起こる変色現象を指します。

##### 1) ゴムチップパネルの変色

ゴムチップパネル製品は、ゴムチップをウレタン樹脂(バインダー)で固めて成型していますが、ウレタン樹脂自体が黄色く変色する事により、パネル製品自体が変色します。

##### 2) ゴムチップパネル変色後の変化《下記の過程を経て製品の色は変化して行きます。》

※黄変(変色)した製品も、時間が経過していく中で、雨等で洗われて元の色の方向へ変化して行きます。

##### ① 施工直後から2~3ヵ月後

水とウレタン樹脂内の変色物質との化学反応により、徐々に元の色へ変化して行きます。

黄変した色が変わっていく時間は、日照条件等の環境によりまちまちですが2~3ヵ月くらいかかります。

##### ② 施工後、数ヵ月以降

太陽光により、ゴムチップパネルの表層が微細に破壊されていきゴムの素地が出てきて、ゴム本来の色に戻っていきます。

##### 黄変が目立つ色(薄い系統の色)

3色グレー系、3色紫系、3色グリーン系、2色うす紫黒など

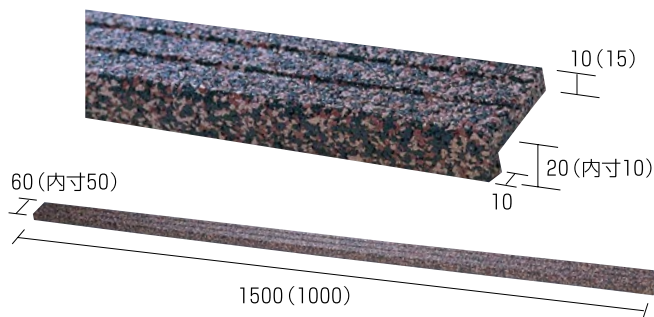


# SRF カラーパネル・Lステップ

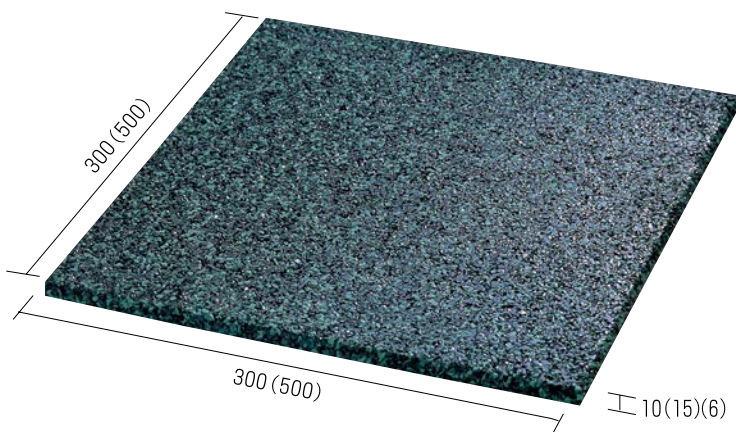
## 特徴

- ① 弾力性に優れ、車両が上がっても大丈夫です。
- ② 透水性能があり、歩行時に滑りにくい。
- ③ パネル式のため工事期間が短く経済的です。

## ■Lステップ(1000・1500)



## ■カラーパネル (No.306・No.310・No.315・No.510・No.515) ※面取付(3.5C)



価格		受注生産		
コードNo.	カラー 1色	3色混合(カラー2色+黒)	2色混合(カラー1色+黒)	
No.306 (300×300×6)	1,440円/枚 (税込 1,584円)	1,360円/枚 (税込 1,496円)	1,250円/枚 (税込 1,375円)	
No.310 (300×300×10)	1,510円/枚 (税込 1,661円)	1,390円/枚 (税込 1,529円)	1,290円/枚 (税込 1,419円)	
No.315 (300×300×15)	1,540円/枚 (税込 1,694円)	1,410円/枚 (税込 1,551円)	1,320円/枚 (税込 1,452円)	
No.510 (500×500×10)	4,080円/枚 (税込 4,488円)	3,620円/枚 (税込 3,982円)	3,210円/枚 (税込 3,531円)	
No.515 (500×500×15)	4,150円/枚 (税込 4,565円)	3,800円/枚 (税込 4,180円)	3,500円/枚 (税込 3,850円)	
Lステップ-1000 (1000×60×10・15)	2,640円/枚 (税込 2,904円)	2,250円/枚 (税込 2,475円)	2,000円/枚 (税込 2,200円)	
Lステップ-1500 (1500×60×10・15)	3,620円/枚 (税込 3,982円)	3,100円/枚 (税込 3,410円)	2,730円/枚 (税込 3,003円)	

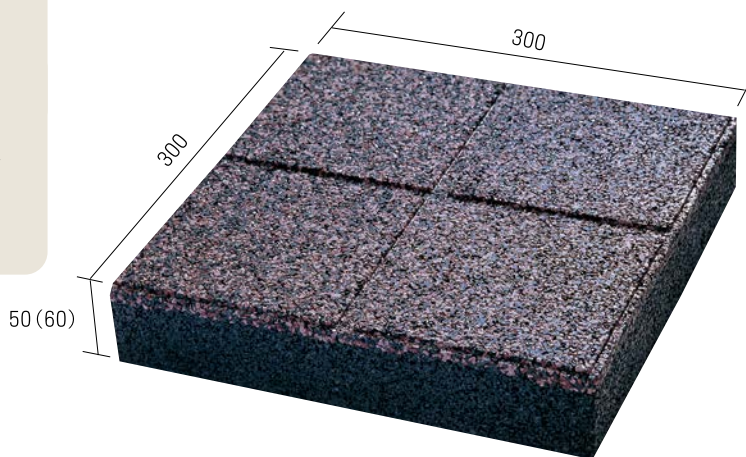
※上記寸法は基本寸法です。気温、湿度により、寸法変化致します。  
 ※ゴムチップ製品は太陽光による経年劣化により黒やカラーのゴム粉が発生します。人が座る場所などへの使用には御注意をお願い致します。

# SRF ブロックパネル

## 特徴

- ① ゴムチップの適度な弾力が心地よい歩行感を提供します。
- ② 置敷き施工による弾性舗装が可能で施工が容易にでき、工期短縮等に役立ちます。
- ③ 透水性があるので水たまりができにくく、滑りにくい商品です。
- ④ □150の斬新なタイル柄模様です。

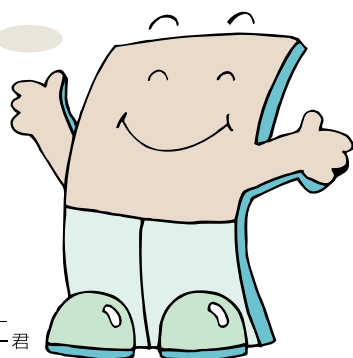
## ■ブロックパネル(No.350・No.360)



価格		受注生産		
コードNo.	カラー 1色	3色混合(カラー2色+黒)	2色混合(カラー1色+黒)	
No.350 (300×300×50)	2,270円/枚 (税込 2,497円)	2,020円/枚 (税込 2,222円)	1,940円/枚 (税込 2,134円)	
No.360 (300×300×60)	2,450円/枚 (税込 2,695円)	2,190円/枚 (税込 2,409円)	2,130円/枚 (税込 2,343円)	

※上記寸法は基本寸法です。気温、湿度により、寸法変化致します。  
 ※ゴムチップ製品は太陽光による経年劣化により黒やカラーのゴム粉が発生します。人が座る場所などへの使用には御注意をお願い致します。

イメージキャラクター  
ゴムッチー君



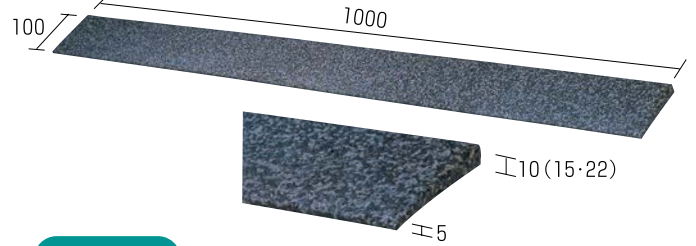
# SRF スペーサーパネル・斜形スペーサー

## 特徴

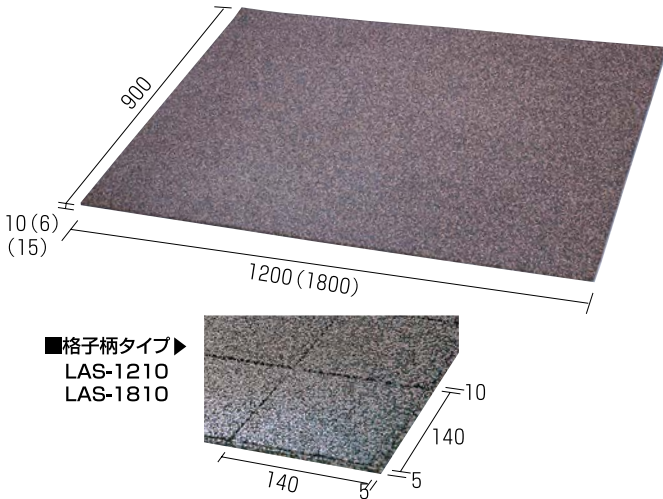
- ① ゴムチップの適度な柔らかさが膝や腰にかかる負担を軽減。
- ② 透水性が水を大地に還元します。
- ③ 現場にあわせて容易にカットができる。
- ④ スペーサーパネルには、フラットタイプと格子柄タイプの2種があります。

## ■斜形スペーサー

(No.105・No.155・No.225)



## ■スペーサーパネル (S)



## 価格

受注生産

コードNo.	カラー 1色	3色混合(カラー2色+黒)	2色混合(カラー1色+黒)
S-1210-LAS-1210 (1200×900×10)	16,370円/枚 (税込 18,007円)	13,370円/枚 (税込 14,707円)	11,230円/枚 (税込 12,353円)
S-1810-LAS-1810 (1800×900×10)	24,600円/枚 (税込 27,060円)	18,600円/枚 (税込 20,480円)	15,600円/枚 (税込 17,160円)
S-1806 (1800×900×6)	17,120円/枚 (税込 18,832円)	14,550円/枚 (税込 16,005円)	12,190円/枚 (税込 13,409円)
S-1815 (1800×900×15)	26,750円/枚 (税込 29,425円)	20,800円/枚 (税込 22,880円)	17,860円/枚 (税込 19,646円)
斜形スペーサー No.105 (1,000×100×10×5)	2,240円/枚 (税込 2,464円)	2,050円/枚 (税込 2,255円)	1,890円/枚 (税込 2,079円)
斜形スペーサー No.155 (1,000×100×15×5)	2,240円/枚 (税込 2,464円)	2,050円/枚 (税込 2,255円)	1,890円/枚 (税込 2,079円)
斜形スペーサー No.225 (1,000×100×22×5)	3,330円/枚 (税込 3,663円)	2,770円/枚 (税込 3,047円)	2,390円/枚 (税込 2,629円)

- ※格子柄タイプ(LAS)は(LAL)とパネルの伸縮率の違いにより、パネル同士の目地が目違いになる事が有ります。
- ※上記寸法は基本寸法です。気温、湿度により、寸法変化致します。
- ※ゴムチップ製品は太陽光による経年劣化により黒やカラーのゴム粉が発生します。人が座る場所などへの使用には御注意をお願い致します。

# SRF L型階段パネル・ショートL型階段パネル

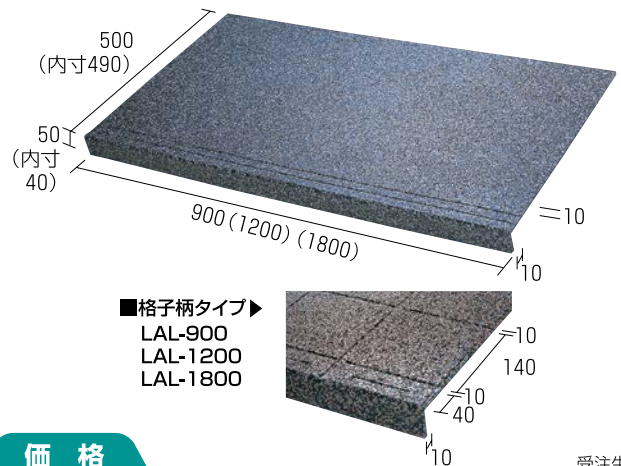
## 注意事項

L型階段パネルの密度とスペーサーパネルの密度が使用部分の必要強度の違いにより併用する場合は風合いが異なりますのでご注意ください。

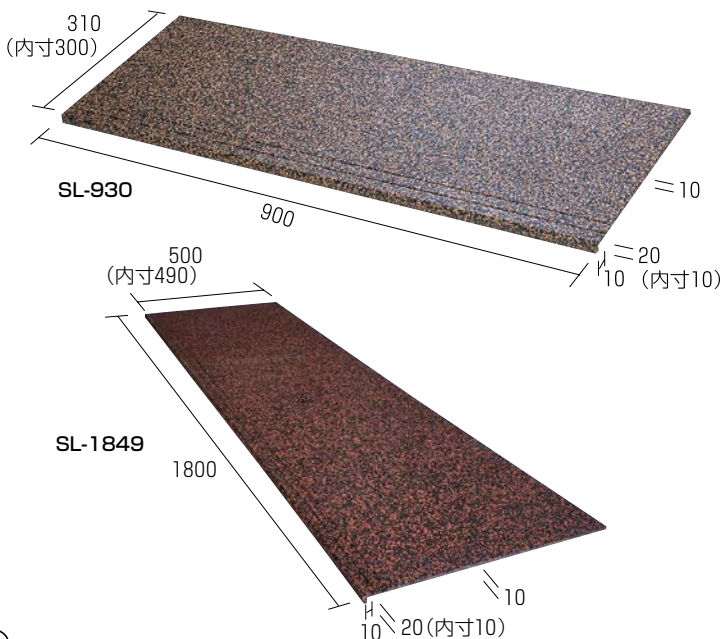
## 特徴

- L型階段パネルには、フラットタイプと格子柄タイプの2種があります。

## ■L型階段パネル (L)



## ■ショートL型階段パネル (SL)



## 価格

受注生産

コードNo.	カラー 1色	3色混合(カラー2色+黒)	2色混合(カラー1色+黒)
SL-930 (900×310×10)	8,550円/枚 (税込 9,405円)	7,180円/枚 (税込 7,898円)	6,440円/枚 (税込 7,084円)
SL-1849 (1800×500×10)	22,000円/枚 (税込 24,200円)	19,500円/枚 (税込 21,450円)	17,000円/枚 (税込 18,700円)
L-900-LAL-900 (900×500×10)	11,500円/枚 (税込 12,650円)	10,300円/枚 (税込 11,330円)	8,960円/枚 (税込 9,856円)
L-1200-LAL-1200 (1200×500×10)	15,000円/枚 (税込 16,500円)	12,000円/枚 (税込 13,200円)	11,000円/枚 (税込 12,100円)
L-1800-LAL-1800 (1800×500×10)	22,000円/枚 (税込 24,200円)	19,500円/枚 (税込 21,450円)	17,000円/枚 (税込 18,700円)

- ※格子柄タイプ(LAL)は(LAS)とパネルの伸縮率の違いにより、パネル同士の目地が目違いになる事が有ります。
- ※上記寸法は基本寸法です。気温、湿度により、寸法変化致します。
- ※ゴムチップ製品は太陽光による経年劣化により黒やカラーのゴム粉が発生します。人が座る場所などへの使用には御注意をお願い致します。



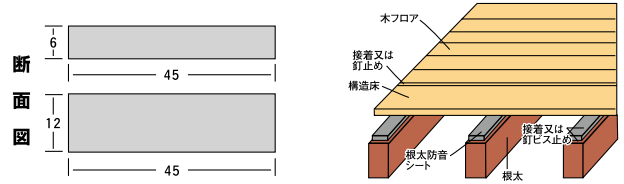
# SRF 特殊ゴム使用 根太防音シート

JUNFLOOR / 北海道立工業試験場 / 北海道立林産試験場・共同研究開発商品

## 特徴

- ① 根太工法のため、材料費が安くなります。
- ② 工事が簡単に出来ます。
- ③ 耐久性に優れています。
- ④ 子供部屋等の使用に最適です。

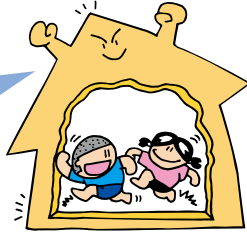
遊悠自適 優れた施工性で工期も短縮!!



## ■根太防音シート



遮音パネルと  
根太防音シートの  
併用により  
防音対策はバッチリ!



## 価格

コードNo.	規格	サイズ	仕様	販売価格(1ケース)
HSF-6	根太防音シート	1800×45× 6mm	40本入りケース	33,800円 (税込 37,180円)
HSF-12 (受注生産)	根太防音シート	1800×45×12mm	20本入りケース	27,800円 (税込 30,580円)

# SRF 必要付帯(属)品

## ■接着剤

コニシ(株)ウレタン系接着剤

### KU-888屋外用



16kg缶  
¥26,490  
(税込 ¥29,139)



6kg缶  
¥10,310  
(税込 ¥11,341)

### KU-803M 屋外用



480g  
¥1,220  
(税込 ¥1,342)

### 健康住宅対応品 KU-928R(W)(S) 屋内用



4L ¥10,950 (アルミパック入)  
(税込 ¥12,045)  
10kg ¥17,930 (缶入)  
(税込 ¥19,723)  
15kg ¥24,810 (缶入)  
(税込 ¥27,291)

(W)冬用接着剤  
(S)夏用接着剤

※接着剤缶入は、ご使用前によく振って混合させてください。  
※接着剤アルミパック入は、ご使用前によく揉むようにして混合させてください。

## ■SRF床暖房パネル・SRF融雪パネル関連商品



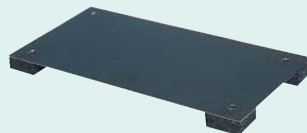
銅スライドパイプ (140mm)  
¥200 (税込 ¥220)



銅Cバンド (大小セット)  
¥800 (税込 ¥880)



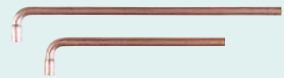
銅Jバンド (大小セット)  
¥800 (税込 ¥880)



バンドカバー JC用  
¥500 (税込 ¥550)



銅Uバンド  
¥240 (税込 ¥264)



ロング  
250mm ¥750 (税込 ¥825)  
165mm ¥650 (税込 ¥715)



ミドル  
¥450 (税込 ¥495)

## ■不凍液

### GDブライン



18ℓ 濃度100%  
¥16,500  
(税込 ¥18,150)

### PGブライン50 (サンフロア不凍液)



2ℓ 濃度50%  
12本入り1ケース  
¥18,400  
(税込 ¥20,240)

# 全国へ 確かな品質を



●札幌市／モエレ沼公園



●札幌市／セキスイハイムアイスアリーナ



●占冠村／トナム コミュニティセンター



●中標津町／スケートリンクハウス



●札幌市／北海道工業大学



●中標津町／道立夢の森公園



●美唄市／美唄駅



●函館市／老人ホーム



●岩見沢市／天狗まんじゅう店舗前



●美唄町／青稲地区ふれあい会館



●恵庭市／恵庭市役所



●岩見沢市／岩見沢市立東光中学校



●岩見沢市／岩見沢市立教育研究所



●千歳市／新千歳空港連絡通路



●キロロ／マウンテンセンター



●佐呂間町／佐呂間保育所





●道民の森



●釧路町／釧路町保健福祉センター



●釧路市／阿寒小学校



●南富良野／総合福祉センター



●秩父別町／秩父別百年記念塔



●石狩市／石狩八幡小学校



●せたな町／瀬棚町温泉



●音更町／柳町保育園



●留萌市／ルシンふれあいパーク



●札幌市／大倉山ジャンプ競技場



●浦臼町／道の駅



●伊達市／伊達市役所



●白老町／ウポポイ



●白糠町／一般住宅



●旭川市／旭山動物園




●富良野市／富良野市役所





 **ご注意**

- 改良や安全のため、仕様、サイズ、カラーなどを予告なしに変更する場合がありますので、あらかじめご了承ください。
- 製品寸法はミリ単位で表示してありますが、生産の行程において、多少の誤差を生じることがありますので、あらかじめご了承ください。
- カタログ内の製品写真と実際の色とは、印刷の関係で多少異なる場合があります。
- カタログ内の価格には、全て消費税が含まれておりません。

 **送料について**

下記商品数量等により、また離島・本州などに関しましては、別途送料が発生致しますのでご注文の際にご確認下さい。

SRFカラーパネル(300シリーズ) .....	10枚未満
SRFカラーパネル(500シリーズ) .....	4枚未満
ブロックパネル(全種類) .....	10枚未満
SRFデザインカラーパネル(全種類) .....	1㎡未満
SRF遮音パネル(6mmタイプ) .....	6枚未満
SRF遮音パネル(12mmタイプ) .....	4枚未満
必要付帯(属)品(各種) .....	単体での発注の場合
Lステップ .....	3枚未満
斜形スパーサー .....	3枚未満

製造・販売元



**サンフロア工業株式会社**

〒068-0853 北海道岩見沢市大和3条4丁目  
TEL (0126) 25-3233・FAX (0126) 22-8080  
E-mail sunfloor@eos.ocn.ne.jp  
U R L www.sunfloor.com  
Mobile www.sunfloor.com/m

お問い合わせ先

