



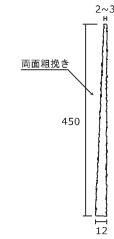
SF  
設計：建築設計事務所 Atelier CoCo



SF  
施工：株式会社中川組



SF  
施工：大坂建設



【シングル】  
ウェスタンレッドシーダー  
SF 在庫品

- サイズ(mm) : 12X乱幅(約80~300)X450
- 1束あたりの入り数は、右表をご参照ください。
- 無垢材●無塗装●人工乾燥材
- 下端から330mm程度迄無節●板目柱目混在●斜面挽き



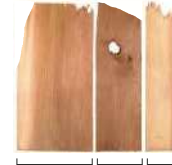
葺足寸法

【1束あたりの施工面積表】

\*下記施工面積表には、2重張り等の材料ロスが含まれておりません。

葺足寸法(mm)	100	125	15	190
施工面積(m <sup>2</sup> )/束	1.6	2.0	2.5	3.0

■乱幅



■1束のサイズ(mm)



- 形状は、必ずしも正確な長方形(垂直)ではありません。
- 幅は乱幅で、厚さ・長さも不揃いとなっております。

■無塗装で使用した場合の経年変化



施工時



3年経過時

【釘の位置】

(例)葺き足190mmの場合

- ステンレスリング釘をシングルの下端から200mm程度で尚かつ、木下地のある場所 しっかりと垂直に打って下さい。1枚のシングルに両幅から20mm離して2本打って下さい。
- 釘頭はシングル表面と平らになるように打って下さい。釘頭がシングルにめり込む程の打ち過ぎは、厳禁です。

