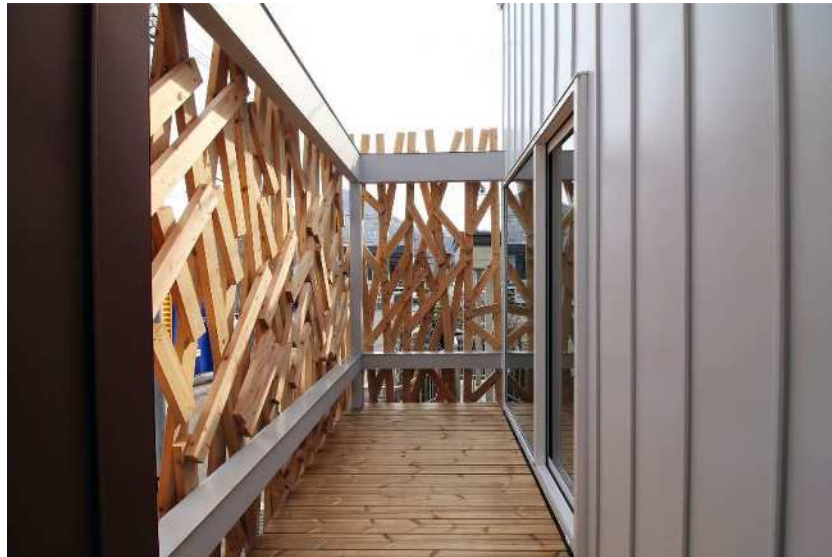


# ■ スズトレディング

外構材  
手取も適合 既着付け済み



DSK2X4/TDX-L18R  
設計：一級建築士事務所 Atelier Casa



DSK2X6



DSK2X4/DSK2X6  
施工：協和建設株式会社



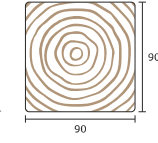
DSK-RIB2X6



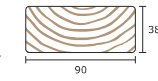
DSK4X4  
施工：住研ハウス株式会社

おひさぎ  
鉄肥杉 [宮崎県産]

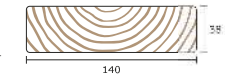
DSK4X4  
●サイズ(mm) : 90X90X4,000 在庫品



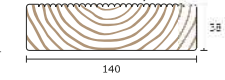
DSK2X4  
●サイズ(mm) : 38X90X4,000 在庫品



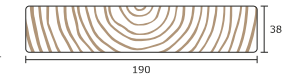
DSK2X6  
●サイズ(mm) : 38X140X4,000 在庫品



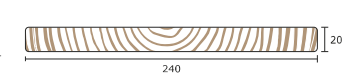
DSK-RIB2X6  
●サイズ(mm) : 38X140X4,000 在庫品



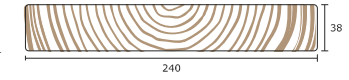
DSK2X8  
●サイズ(mm) : 38X190X4,000 在庫品



DSK1X10  
●サイズ(mm) : 20X240X4,000 在庫品



DSK2X10  
●サイズ(mm) : 38X240X4,000 在庫品



- 無垢材 ●無塗装 ●天然乾燥材
- 節あり ●4角面取り
- 4面ラフプレーナー仕上げ (DSK-RIB2X6を除く)
- 赤身主体 (DSK1X10・DSK2X10は白木含む)

表面：フラット



表面：リブ加工



棧跡



棧跡 (日焼け)



干割れ



入り皮



表面（リブ加工も含む）には欠け節や接け節・死節などが含まれます。好ましくない部分は、切り使いもしくは目立たない場所にお使いください。

表面に棧跡・日焼け・洗のシミ・汚れ等がついている場合があります。好ましくない部分は、表面を若干削ってからお使いください。

木材は乾燥することにより、干割れや入り皮部分に亀裂が生じます。特に、芯持ち材は繊維方向の表面割れが発生しますが強度性能には影響ありません。